

Väestösunnite 2020-2030

Arvot	0-6v	7-12v	13-15v	16-18v	19-24v	25-64v	65v-	Väestö yhteensä
v 2010	3 279	2 648	1 439	1 709	2 914	21 973	4 718	38 680
v 2011	3 308	2 686	1 357	1 654	3 024	21 845	5 092	38 966
v 2012	3 396	2 711	1 348	1 564	3 174	21 991	5 462	39 646
v 2013	3 426	2 748	1 342	1 510	3 148	21 926	5 853	39 953
v 2014	3 460	2 778	1 351	1 458	3 184	21 944	6 215	40 390
v 2015	3 419	2 902	1 310	1 463	3 192	22 016	6 598	40 900
v 2016	3 416	2 956	1 349	1 495	3 073	22 296	6 944	41 529
v 2017	3 423	3 017	1 418	1 502	3 128	22 749	7 335	42 572
v 2018	3 398	3 101	1 505	1 417	3 171	23 172	7 646	43 410
v 2019	3 316	3 141	1 513	1 450	2 991	23 269	8 031	43 711
enn 2020	3 219	3 251	1 482	1 518	3 006	23 598	8 396	44 470
enn 2021	3 153	3 228	1 568	1 609	3 053	23 783	8 795	45 189
enn 2022	3 107	3 251	1 642	1 677	3 193	24 214	9 207	46 291
enn 2023	3 051	3 305	1 729	1 668	3 405	24 750	9 526	47 434
enn 2024	3 058	3 268	1 754	1 769	3 513	25 350	9 887	48 599
enn 2025	3 089	3 253	1 754	1 853	3 640	25 940	10 264	49 793
enn 2026	3 148	3 186	1 791	1 947	3 725	26 494	10 665	50 956
enn 2027	3 240	3 122	1 769	1 979	3 946	27 011	11 061	52 128
enn 2028	3 336	3 053	1 792	1 978	4 122	27 632	11 422	53 335
enn 2029	3 436	2 977	1 805	2 016	4 230	28 312	11 799	54 575
enn 2030	3 540	2 960	1 790	2 000	4 365	29 007	12 159	55 821

Väestösunnite: Kouluikäiset kaupunginosittain

Eteläinen

		2020	2021	2022	2023	2024	2025	2026	2027	2028	2029	2030	2031	2032	2033	2034	2035	2036	2037	2038	2039	2040
186101 Keskus	7-12	128	143	154	170	187	208	216	241	259	268	279	306	345	358	368	377	386	388	387	387	388
186105 Kinnari	7-12	245	237	229	223	201	191	171	158	149	143	145	138	135	134	133	132	132	132	132	132	133
186106 Pöytäalho	7-12	152	172	178	194	196	200	195	192	188	175	173	173	174	176	172	170	169	169	169	169	168
186617 Mikonkorpi	7-12	57	49	48	48	42	38	40	38	33	29	27	24	18	18	18	18	18	18	18	18	18
186618 Satumetsä	7-12	29	31	27	25	23	21	15	11	11	10	10	10	12	12	12	12	12	13	14	15	16
186619 Terhola	7-12	83	81	87	92	108	109	108	104	111	121	122	121	125	124	123	122	121	121	121	121	121
186620 Satukallio	7-12	95	85	78	82	69	67	64	62	57	47	45	39	36	36	36	36	36	36	37	38	39
186704 Kyrölä	7-12	197	194	193	187	191	189	187	175	156	145	134	127	119	117	116	116	116	118	121	124	128
186721 Ristinummi	7-12	31	30	39	33	47	71	95	134	165	201	228	247	264	290	315	328	337	347	354	366	376
186722 Lepola	7-12	148	155	178	211	217	216	207	198	190	180	177	178	181	180	182	188	191	194	195	193	189
186723 Terioja	7-12	34	34	34	36	37	34	25	23	19	15	13	11	12	13	14	14	15	16	17	17	17
ETELÄINEN		1199	1211	1245	1301	1318	1344	1323	1336	1338	1334	1353	1374	1421	1458	1489	1513	1533	1552	1565	1580	1593
		2020	2021	2022	2023	2024	2025	2026	2027	2028	2029	2030	2031	2032	2033	2034	2035	2036	2037	2038	2039	2040
186101 Keskus	13-15	67	62	59	69	84	97	113	122	126	131	133	136	128	137	153	180	187	192	197	202	203
186105 Kinnari	13-15	111	118	123	109	104	105	118	116	107	92	77	76	73	77	71	69	68	67	66	66	66
186106 Pöytäalho	13-15	59	64	74	84	89	85	86	86	92	97	92	95	86	89	86	86	84	83	83	83	83
186617 Mikonkorpi	13-15	11	22	27	29	27	28	28	22	20	20	20	18	20	18	15	9	9	9	9	9	9
186618 Satumetsä	13-15	16	13	17	15	15	13	14	16	14	11	7	7	4	4	4	6	6	6	6	6	6
186619 Terhola	13-15	47	57	50	57	57	58	51	48	62	71	86	85	84	72	64	63	63	63	62	61	60
186620 Satukallio	13-15	39	43	51	48	51	47	47	34	31	35	35	36	29	27	21	18	18	18	18	18	18
186704 Kyrölä	13-15	94	104	114	113	97	89	90	101	107	103	98	84	81	73	68	61	60	59	58	57	57
186721 Ristinummi	13-15	23	21	18	20	27	37	45	69	105	125	142	143	150	147	155	153	156	160	164	170	175
186722 Lepola	13-15	52	62	83	96	111	122	121	107	98	105	108	107	98	87	83	82	85	87	89	91	95
186723 Terioja	13-15	15	12	16	14	13	14	20	21	20	16	16	14	9	7	5	6	6	6	6	7	8
ETELÄINEN		534	578	632	654	675	695	733	742	782	806	814	801	762	738	725	733	742	750	758	770	780

Keskinen

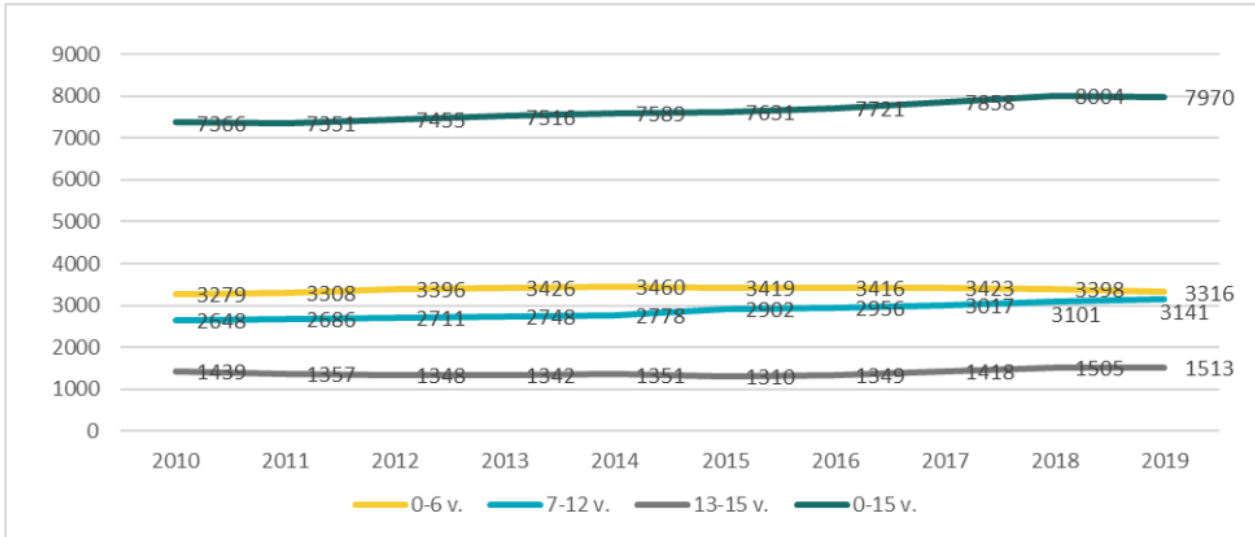
		2020	2021	2022	2023	2024	2025	2026	2027	2028	2029	2030	2031	2032	2033	2034	2035	2036	2037	2038	2039	2040
186102 Loutti	7-12	158	157	158	167	162	148	154	161	158	154	157	159	159	162	165	166	166	164	161	158	154
186106 Pöytäälho	7-12	51	57	59	65	65	67	65	64	63	58	58	58	58	59	57	57	56	56	56	56	56
186107 Pajala	7-12	257	253	278	317	336	344	358	372	386	380	375	388	395	401	407	409	412	412	409	405	397
186203 Saunakallio	7-12	128	140	136	131	127	126	111	97	81	75	62	57	57	56	56	56	63	71	79	88	96
186514 Pietilä	7-12	138	131	128	118	111	109	96	84	86	91	107	117	138	159	182	208	221	236	247	251	256
186613 Isokytö	7-12	255	249	250	243	230	206	203	188	167	158	150	147	140	138	135	135	139	145	151	158	164
186824 Vanhakylä	7-12	2	2	0	0	7	13	19	25	25	24	24	24	24	24	24	24	24	24	24	23	22
186825 Kaakkola	7-12	84	83	82	83	70	68	54	42	41	33	32	30	30	30	30	30	36	42	49	56	63
KESKINEN		1 073	1 072	1 091	1 124	1 108	1 081	1 060	1 033	1 007	974	965	980	1 001	1 029	1 056	1 085	1 117	1 150	1 176	1 195	1 208
		2020	2021	2022	2023	2024	2025	2026	2027	2028	2029	2030	2031	2032	2033	2034	2035	2036	2037	2038	2039	2040
186102 Loutti	13-15	76	81	78	75	75	90	85	79	65	77	81	80	74	75	74	76	78	81	83	84	84
186106 Pöytäälho	13-15	20	21	25	28	30	28	29	29	31	32	31	32	29	30	29	29	28	28	28	28	28
186107 Pajala	13-15	125	129	150	178	188	192	190	183	177	191	198	192	176	168	178	183	185	190	194	199	202
186203 Saunakallio	13-15	72	59	68	61	75	60	65	63	74	66	64	52	45	33	29	30	32	34	36	39	43
186514 Pietilä	13-15	68	73	76	77	67	65	60	63	68	70	72	82	85	91	88	94	99	102	111	115	119
186613 Isokytö	13-15	99	111	118	119	117	121	117	114	110	106	101	85	83	77	77	72	71	69	71	74	81
186824 Vanhakylä	13-15	3	2	3	2	5	6	9	12	12	12	13	13	13	12	12	12	12	12	12	12	12
186825 Kaakkola	13-15	33	38	37	37	38	40	47	45	42	36	25	26	18	17	15	15	18	21	24	27	30
KESKINEN		496	514	555	577	595	602	602	588	579	590	585	562	523	503	502	511	523	537	559	578	599

Pohjoinen

		2020	2021	2022	2023	2024	2025	2026	2027	2028	2029	2030	2031	2032	2033	2034	2035	2036	2037	2038	2039	2040
186208 Sorto	7-12	100	112	116	116	111	112	111	97	90	84	78	75	66	71	75	80	85	90	96	102	108
186209 Jamppa	7-12	201	194	191	197	199	197	209	207	204	197	193	191	176	179	185	191	196	200	202	202	200
186310 Wärtsilä	7-12	4	4	2	2	0	1	1	1	1	1	2	2	3	4	5	6	6	6	6	6	6
186411 Nummenkyl	7-12	208	194	194	183	166	167	147	139	127	117	110	100	98	96	94	94	94	94	94	95	97
186412 Peltola	7-12	216	217	215	200	199	192	194	171	161	153	142	133	127	128	129	131	132	135	139	142	146
186515 Haarajoki	7-12	210	189	170	156	146	137	119	108	89	74	66	61	59	61	64	68	72	77	83	89	96
186516 Mylly	7-12	8	9	8	9	9	9	10	10	9	8	9	7	6	6	6	6	6	6	6	6	6
186999 Tuntemator	7-12	32	26	19	18	12	13	12	20	28	35	42	47	54	54	54	54	54	53	52	51	49
POHJOINEN		979	945	915	881	842	828	803	753	709	669	642	616	589	599	612	630	645	661	678	693	708
		2020	2021	2022	2023	2024	2025	2026	2027	2028	2029	2030	2031	2032	2033	2034	2035	2036	2037	2038	2039	2040
186208 Sorto	13-15	38	40	37	45	53	51	55	58	64	61	53	48	50	47	48	43	46	48	50	52	54
186209 Jamppa	13-15	97	101	96	102	92	89	92	94	92	97	100	101	103	98	94	82	83	87	89	93	97
186310 Wärtsilä	13-15	1	1	2	2	4	2	2	0	0	0	0	1	1	1	0	0	1	2	3	3	3
186411 Nummenkyl	13-15	88	103	92	96	94	95	101	89	90	78	75	73	66	61	52	50	49	48	48	47	46
186412 Peltola	13-15	96	100	94	114	112	117	107	110	98	92	85	87	87	77	69	63	64	64	64	64	65
186515 Haarajoki	13-15	115	113	112	117	106	85	82	76	79	72	69	57	46	38	32	28	28	29	31	33	35
186516 Mylly	13-15	3	3	4	4	4	4	4	5	4	5	4	5	5	6	4	3	3	3	3	3	3
186999 Tuntemator	13-15	15	15	18	18	19	14	14	7	5	4	5	8	8	15	20	27	27	27	27	27	27
POHJOINEN		453	476	455	498	484	457	457	439	432	409	391	380	366	343	319	296	301	308	315	322	330

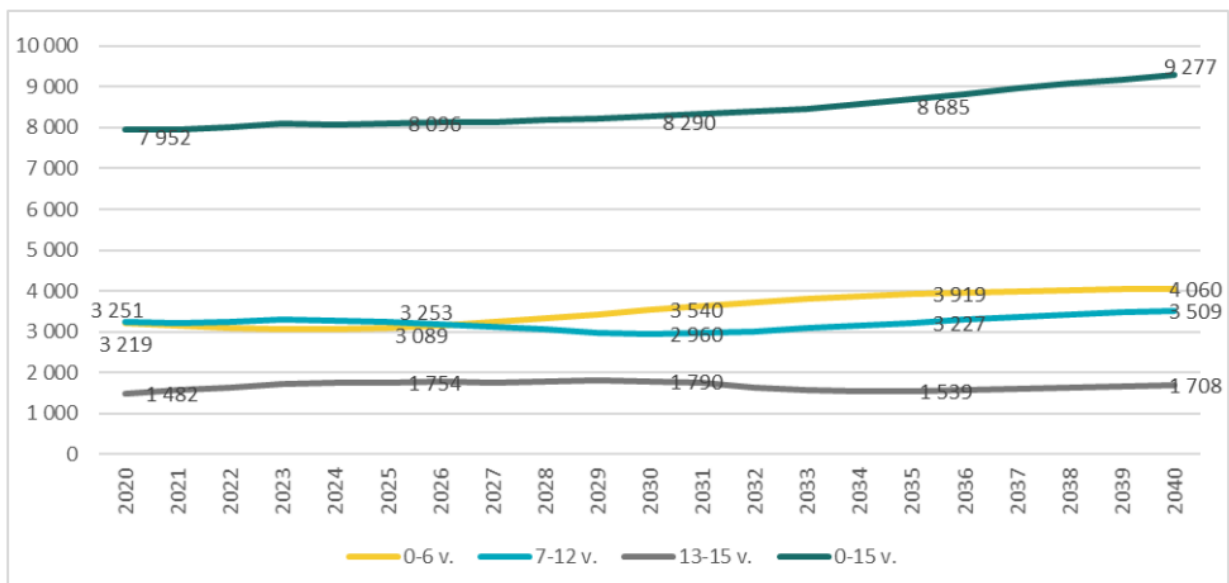
3.3 Oppilasmäärän kehitys ja oppilasennusteet

Lapsimäärät ovat viimeisen vuosikymmenen aikana kasvaneet Järvenpäässä kaikissa ikäryhmissä (kaavio 2). Varhaiskasvatusikäisten (0-6 v.) määrä on 31.12.2010-2019 kasvanut 11,3 %, alakouluikäisten (7-12 v.) määrä on kasvanut 18,6 %, yläkouluikäisten (13-15 v.) määrä on kasvanut 5,1 % ja koko 0-15 vuotiaan väestön määrä on kasvanut 8,2 %.



Kaavio 2: Toteutuneet lapsimäärät Järvenpäässä 31.12.2010–2019 ikäryhmittäin (Lähde: Tilastokeskuksen väestötilastot, kaavio: OKPA-HYVO -palvelualueiden esikunta)

Järvenpään väestösuunnite 2020-2040 mukaan lapsimäärät kehittyvät ikäryhmittäin tulevien vuosien aikana seuraavasti:



Kaavio 3: Järvenpään väestösuunnite 2020 – 2040 ikäryhmittäin. (Lähde: Kaupunkikehityksen palvelualue, kaavio: OKPA-HYVO -palvelualueiden esikunta)